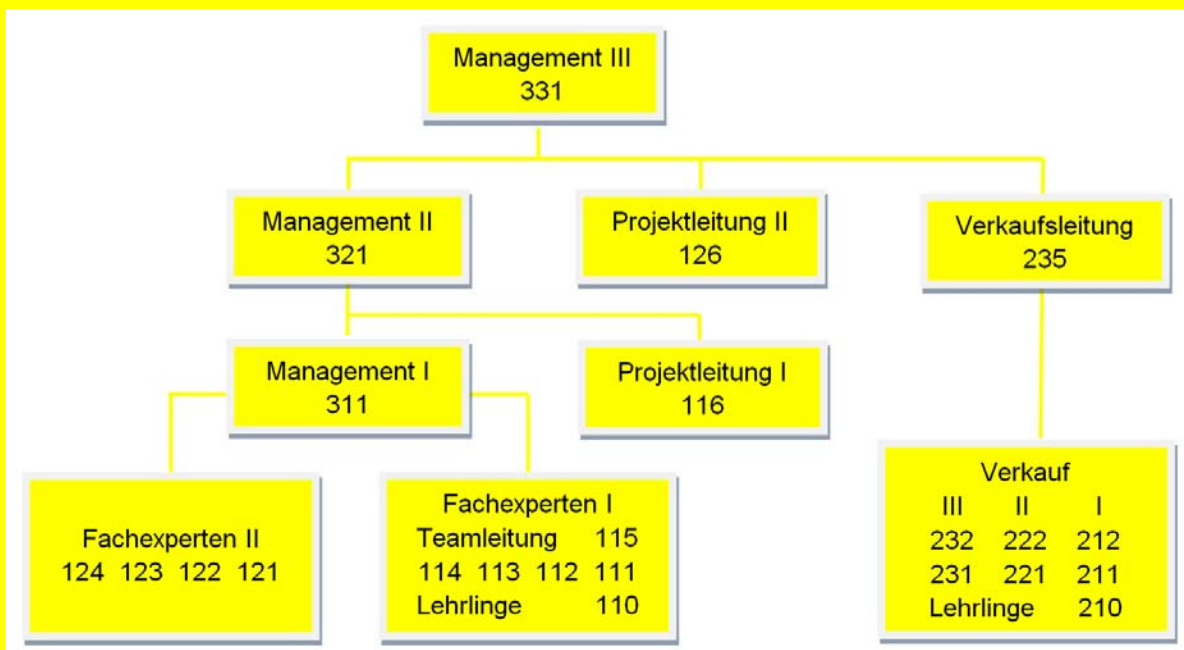


IMDE Talent Recruiter

Fragenkataloge zur anforderungsbezogenen Evaluation des Potenzials.



Welche Fragenkataloge (Index) nutzen die Rekrutierenden von Stiegl für welche Stellen?

	Konto von	Index	Stellenbezeichnung	Zuletzt	Neu	Anzahl
1	Voc...	112	Fakturierung - Kundencenter	09.08.20..	0	9
2	Sto...	112	Mitarbeiter Labor	03.03.20..	0	7
3	Fal...	113	MA NL Service Flachau	10.06.20..	0	5
4	Per...	114	TVK	01.09.20..	0	1
5	Per...	114	VID Wien	14.09.20..	0	4
6	Per...	114	Debitorenbuchhalter	10.10.20..	0	3
7	Per...	114	MA TVK	07.01.20..	0	2
8	Per...	114	Fakturierung	17.07.20..	0	2
9	Per...	114	VID Sbg	01.05.20..	0	6
10	Per...	114	VID Asten	17.11.20..	0	2
11	Per...	114	Rechnungswesen Allrounder	16.06.20..	0	11
12	Per...	114	Export	26.02.20..	0	8
13	Voc...	114	Rechnungswesen	28.07.20..	0	5
14	Eis...	114	Kundendienst	29.10.20..	0	3
15	Sto...	114	MA TVK	14.03.20..	0	1
16	Sto...	114	Disponent	22.11.20..	0	4
17	Fal...	114	Assistenz Marketing Produktmanagemen	14.07.20..	0	4

IMDE Talent Recruiter

Welche Fragenkataloge (Index) nutzt das HR-Team von Stiegl für welche Stellen?

22	Per...	116	IT-Systemadministrator	21.04.20..	0	1
23	Per...	116	TMMG	20.07.20..	0	6
24	Per...	116	ERP Applikationsmanager	20.12.20..	0	6
25	Per...	116	Senior Systems Engineer	13.06.20..	0	4
26	Per...	116	Strategischer Einkauf	06.06.20..	0	8
27	Eis...	116	Projektleitung I	15.05.20..	0	2
28	Voc...	116	Mitarbeiter_Controlling	02.07.20..	0	1
29	Eis...	116	Projektleitung Immo	01.11.20..	0	4
30	Voc...	116	Junior System Engineer	18.01.20..	0	4
31	Eis...	121	Standortlogistiker NL Bruck	26.08.20..	0	3
32	Sto...	121	Produktionsplanung	13.03.20..	0	5
33	Per...	122	ERP Applikationsmanager	13.05.20..	0	2
34	Per...	122	Produktionsplaner	20.07.20..	0	1
35	Voc...	122	ERP-Anwendungsentwickler	03.08.20..	0	2
36	Eis...	122	Lagerleitung	19.11.20..	0	7
37	Eis...	122	Lagerleitung Brauereilager	12.12.20..	0	2
38	Eis...	122	Bautechniker	12.03.20..	0	2
39	Per...	124	MA IT-Services	04.07.20..	0	6
40	Per...	124	Event & Sponsoring	09.08.20..	0	10
41	Per...	124	MA Projekte & Prozesse	29.03.20..	0	3
42	Per...	124	Junior IT-Administrator	03.05.20..	0	1
43	Eis...	124	IT	18.05.20..	0	1
44	Eis...	124	Vermarktung Stiegl-Brauwelt	01.06.20..	0	1
45	Voc...	124	IT-Support	09.08.20..	0	1
46	Voc...	124	Junior-Prozessmanager	13.12.20..	0	2
47	Sto...	124	Vertragswesen	17.12.20..	0	15
48	Sto...	124	E-Commerce	15.12.20..	0	6
49	Voc...	124	Specialist IT-Service	18.01.20..	0	1
50	Sto...	124	MA Rechnungswesen	27.01.20..	0	2
51	Eis...	124	Personalverrechnung Teamleitung	27.01.20..	0	1
52	Sto...	124	Controlling	07.08.20..	0	7
53	Sto...	124	Personalverrechnung	27.02.20..	0	1



Welche Fragenkataloge (Index) nutzt das HR-Team von Stiegl für welche Stellen?

54	Sto...	124	MA Export	29.02.20..	0	12
55	Eis...	124	Assistenz GF Immobilien	03.09.20..	0	1
56	Eis...	124	Assistenz GF Immobilien	19.09.20..	0	4
57	Sto...	124	MA internationale Transportabwicklung	14.09.20..	0	1
58	Sto...	124	IT-Service	08.06.20..	0	2
59	Fal...	124	Fachexperte II mit Teamarbeit und Kundenkontakt	16.03.20..	0	3
60	Eis...	126	Projektleitung Immo	03.06.20..	0	1
61	Voc...	126	Senior System Engineer	10.06.20..	0	8
62	Eis...	126	Ingenieur/Techniker Abfüllerei	21.08.20..	0	4
63	Per...	212	Event-Verkauf Brauwelt	07.06.20..	0	7
64	Sto...	221	Export Manager	23.04.20..	0	1
65	Per...	222	AD Asten	09.06.20..	0	4
66	Per...	222	AD Flachau	11.07.20..	0	1
67	Per...	222	AD Wörgl	06.03.20..	0	1
68	Mac...	222	Key Account Manager	26.06.20..	0	1
69	Voc...	222	Bierversilberer_Wien	17.07.20..	0	1
70	Voc...	222	Bierversilberer_Asten	14.09.20..	0	2
71	Voc...	222	Bierversilberer_Inzing	24.09.20..	0	1
72	Eis...	222	Immobilien-Managerin	24.10.20..	0	4
73	Sto...	222	BV Salzburg	11.06.20..	0	7
74	Per...	222	AD Wien	04.07.20..	0	12
75	Voc...	311	IT-Leiter_Stv./Teamleiter-Technik	11.06.20..	0	14
76	Eis...	311	Standortlogistiker	11.09.20..	0	2
77	Voc...	311	Leiter_Qualitätssicherung	25.11.20..	0	4
78	Sto...	311	Teamleiter Personalverrechnung	18.02.20..	0	1
79	Eis...	311	Stellvertretung Serviceleitung	10.03.20..	0	1
80	Sto...	311	Leiter IT	14.06.20..	0	1
81	Sto...	311	Controlling	10.08.20..	0	1
82	Eis...	311	Gutsverwaltung SGW	02.12.20..	0	2
83	Voc...	321	Projektleiter_Schankanlagen	30.07.20..	0	2
84	Eis...	321	Leitung SCM	27.11.20..	0	22
Total						335

Fragenkataloge für Endauswahl für externe Kandidaten

„Wir würden uns viele Probleme ersparen, wenn wir alle so sorgfältig auswählen würden wie die Führungskräfte.“

100	Fachexperte	Spontanbewerbungen / Initiativbewerbungen
110	Fachexperte	Auszubildende / Lehrlinge bis 20 Jahre
111	Fachexperte I	(Low or special skills jobs)
<u>Ausbildungsweg:</u> Hauptschule, Fachschule, Angelernte oder mit Berufslehre, Kurse, usw.		
Gegenständliche Arbeiten, handwerklich – technisch „blue colar“, einfachere kaufmännisch-administrative Jobs, Hotellerie, Gastronomie, Tourismus sowie in Gesundheit und Pflege.		
112	Fachexperte I	mit Teamarbeit
113	Fachexperte I	mit Kundenkontakt
114	Fachexperte I	mit Teamarbeit und Kundenkontakt

115	Fachexperte I	mit Teamleitung / Gruppenleitung
<u>Erster unter Gleichen, vorwiegend gleiche Arbeit wie Fachexperte I, aber mit minimalen Führungsaufgaben;</u> Arbeitsvergabe /-kontrolle, Anwesenheitskontrolle, Ferieneinteilung, Hilfe bei Problemen und Fehlern. Eine Art Teamcaptain, (d.h. Management I wäre zu viel).		

116	Projektleitung I	Kleine und mittlere Projekte
Meistens geleitet von Fachexperte I und II, Management I und II.		

„Etliche Probleme, mit denen sich unsere Führungskräfte zurzeit herumschlagen, sind von Personen verursacht, die gar nicht erst hätten eingestellt werden sollen.“

121	Fachexperte II	(High skill jobs)
<u>Ausbildungsweg:</u> Realschule, Berufsakademie, Fachhochschule u.ä., Gymnasium, Uni.		
„Brainy jobs“ mit relativ kurzer Halbwertszeit des Wissens („white colar“, F&E, IT, High Tech, usw.) sowie anspruchsvolle kaufmännisch-administrative Jobs mit viel gedanklicher, intellektueller, nicht gegenständlicher Arbeit.		
Neuartige, komplexe Frage- und Problemstellungen werden „oft erstmalig“ gelöst.		
122	Fachexperte II	mit Teamarbeit
123	Fachexperte II	mit Kundenkontakt
124	Fachexperte II	mit Teamarbeit und Kundenkontakt

126	Projektleitung II	Grosse, komplexe, teure, anspruchsvolle Projekte
Geleitet von professionellen Projektleitern oft auch Fachexperte II, Management II und III.		

200	Verkauf	Spontanbewerbungen / Initiativbewerbungen
210	Verkauf	Auszubildende / Lehrlinge bis 20 Jahre
211	Verkauf I	Verkaufsmitarbeiter
212	Verkauf I	Verkaufsmitarbeiter mit Teamarbeit
<u>Verkaufstätigkeit und auch viele andere Aufgaben.</u> Mehrheitlich kurze Kundengespräche in meist einfachen Verkaufssituationen (Kunden wissen mehr oder weniger, was sie wollen). Dinge des täglichen Gebrauchs, „über den Ladentisch“ z.B. in Lebensmittelgeschäften, Bäckereien, Cafés, Restaurants, Hotels, Tankstellen, Apotheken und Warenhäusern u.ä., Auskunft geben, beim Auswählen helfen, Fragen beantworten. Zusatzverkäufe usw.		

IMDE Talent Recruiter

„Unsere 10 Besten erzielen zusammen so viel Umsatz wie die Schlechtesten 28.“

221	Verkauf II	Verkäufer
222	Verkauf II	Verkäufer mit Teamarbeit
Anspruchsvollere, längere, mehrmalige Verkaufsgespräche, (unentschlossene Kunden, viele Möglichkeiten). Teurere Produkte und Dienstleistungen, grössere Investitionen. Umfassende, komplexe Beratung zur Kundengewinnung und Geschäftsausweitung. Luxusgüter, Autos, Bank- und Versicherungsprodukte, Immobilien, Mobilien, High-Tech-Produkte, B to B usw.		
231	Verkauf / Beratung III	Top Verkäufer
232	Verkauf / Beratung III	Top Verkäufer mit Teamarbeit
Wie Verkauf II und zusätzlich: Verhandelt mit dem Kunden, Preise, Leistungsumfang, Lieferbedingungen, Zahlungskonditionen usw..		

„Wir haben die Ursachen für die Performanceunterschiede länderübergreifend für die Verkaufsregionen abgeklärt. Wichtigster Einzelfaktor: Die Verkaufsleitung.“

235	Verkaufsleiter	
Erster Ansprechpartner für Verkäufer und Management. Leitet Verkaufsm Meetings. Unterstützt Verkäufer bei wichtigen Kundengesprächen und wichtigen Abschlüssen. Betreut (oft auch selbst) Key Accounts oder eine Verkaufsregion / Sparte.		
310	Management Trainees	Studienabgänger
311	Management I	Erste Ebene
Führen Teams bestehend aus Fachexperten / Mitarbeitenden.		
321	Management II	Mittlere Ebene
Führen Bereiche / Abteilungen bestehend aus Führungskräften und Fachexperten		
331	Management III	Obere Ebene
Führen Unternehmen / Unternehmenseinheiten und Führungskräfte, Projektleiter, Verkaufsleiter, Spezialisten usw.		

IMDE Lean Recruiting

Mit Lean Recruiting ist Recruiting noch einfacher, schneller und weniger aufwändig.

Lean Recruiting Grundvoraussetzungen + Potenzial + Ranking	
109	Fachexperten (Kurzform / Low Skill Jobs)
110	Fachexperten Auszubildende / Lehrlinge bis 20 Jahre
111-116	Fachexperte I und Projektleitung I
121-126	Fachexperte II und Projektleitung II
209	Verkauf (Kurzform Low Skill Sales Jobs"
210	Verkauf Auszubildende / Lehrlinge bis 20 Jahre
211-232	Verkauf I, Verkauf Beratung II / III
235	Verkaufsleiter
310	Management Auszubildende / Trainees
311-331	Management I, II, III

Lean Recruiting @Hawle: 3113 Bewerbungen / 70 Stellen = 43 pro Stelle

	Kontaktperson	Stellenbezeichnung	Index	Zuletzt	Status	Start	Stopp	GV-	Total						FC	FD	PM					
1	Böl...	Rechnungswesen	112	17.11.20..		7		1	6			2	2	1								
2	Böl...	Produktionssteuerung	122	14.11.20..		46	2	19	25	1		11	12	4	4	1						
3	Böl...	Assi. Head Finance&Controlling	124	13.11.20..		13	3	1	9	1		3	4	3								
4	Böl...	IT SAP BP Consultant	124	05.11.20..		37	5	12	20	10	1	2	11		3	3						
5	Böl...	Conseiller de Vente France	221	09.10.20..		42	3	17	22	10	1	1	9	1								
6	Böl...	Head of Prod.&Log. ENG	126	02.10.20..		151	23	26	102	25	10	6	29	4	10	8		1	3			
7	Böl...	Produkt Manager	114	25.09.20..		19	3		16		7	7	13	1	4	2	1	1				
8	Böl...	Digital Marketing Manager	114	10.09.20..		38	9	3	26	3	5	7	15		5	6	3	1	1			
9	Böl...	Vertriebsinnendienst	112	29.08.20..		34	2	11	21	2	3	3	5	1	3	3		1	4			
10	Böl...	Produkt Entwicklung	124	28.08.20..		10	1	5	4	1												
11	Böl...	Instandhaltung TL Frama	311	21.08.20..		23		11	12	2	3	4	8		5	2			1			
12	Böl...	Group Controlling JP	124	15.08.20..		9		3	6	1		1	1		1	1						
13	Böl...	ASM Peru/Lima	222	13.08.20..		65	1	14	50	9	12	5	14		11	10	5		5			
14	Böl...	Projekt Technik U&S EGM	112	30.07.20..		16		9	7	2	3	1	4	1	2	2		1				
15	Böl...	Instandhaltung TL Frama	115	19.07.20..		3		2	1	1			1		1							
16	Böl...	Group Controlling jun.	124	28.06.20..		10	1	3	6	1		3	4	1	2							
17	Böl...	Lohnverrechnung	112	24.06.20..		32	2	4	26	4	5	5	12	3	6	6	2	1	3			
18	Böl...	HR Manager EMG	122	19.06.20..		41	2	14	25	1	2	8	9		7	7	2	1	1			
19	Böl...	Logistik Dispo EGM	114	03.06.20..		66	3	38	25	3	6	5	9	2	3	2	1	1				
20	Böl...	HR Manager Senior	311	27.05.20..		30	2	13	15	4	3	6	10	2	8	5	1	1	2			
21	Böl...	HR Businesspartner	311	13.03.20..		44	2	13	29	13	1	4	5		2	1	1					
22	Böl...	Beteiligungscontrolling TL	311	04.02.20..		11	1	3	7	1		3	1									
23	Böl...	Beteiligungscontrolling	124	02.11.20..		17	2		15		5	4	9									
24	Böl...	Assistenz HR 2018	124	22.03.20..		37	1	6	30	2	7	2	7		6	4	1	1	2			
25	Böl...	Strategischer Einkauf EGM	124	07.12.20..		17	1		16	5												
26	Böl...	Assistenz GF EGM	124	26.06.20..		68	10	15	43													
27	Böl...	Produktmanagement HBG 2017	124	24.02.20..		46	9	18	19	7		1	2	1				1	1			
28	Böl...	Junior ASM Nord	221	20.06.20..		14		6	8	1												
29	Böl...	Q-Sicherung Leitung EGM	311	16.04.20..		15	4	4	7													
30	Böl...	Strategischer Einkauf	124	13.03.20..		42		28	14	1		2	1									
31	Böl...	Kreditorenbuchhaltung 01/2016	112	14.02.20..		37	4	12	21	6		4	3						1			
32	Böl...	Produktionsplaner	122	12.02.20..		58	4	28	26	4	5	2	1									
33	Böl...	Produktentwicklung PL	126	28.01.20..		27	4	6	17	2	3	2	8									
34	Böl...	Empfang	113	25.01.20..		134	19	21	94	3		1	39					1				
35	Böl...	ASM Gruppe	232	19.12.20..		47		9	21	8	2	2	8					1	1			
36	Böl...	KAZ Inland Sabe.	123	21.09.20..		48		4	34	2		4	4					1				
37	Böl...	HR Manager PE	124	06.08.20..		18							6						1			
38	Böl...	Buchhaltung Leitung	321	31.07.20..		19			19	2	1	3	6					1	1			
39	Böl...	Vert.&Marketing Leitung EGM	222	22.06.20..		75			25													
40	Böl...	Assistent Produktionleitung EG	122	11.05.20..		19				5		1										
41	Böl...	HR Specialist PE	124	01.04.20..		26			26	2	4	2	4					1	1			
42	Böl...	Head of Prod.&Log. GER	126	..		2	1	1														
Total									1513	124	380	895	145	89	117	276	25	81	64	17	16	29
1	Gri...	Empfang	114	28.08.20..		127	5	8	114	7	11	5	7						3			
2	Gri...	Projektleiter PE	126	14.08.20..		10	1	1	8	1		3							3			
3	Gri...	Produktmanager	124	30.07.20..		21	1	5	15	8		2						1	2			
4	Gri...	Produktionsleiter VB	311	24.07.20..		46	2	13	31	3		11		1	1	1	1	1	2			
5	Gri...	Bilanzbuchhaltung	124	13.04.20..		12		3	9			2										
6	Gri...	ASM Südosteuropa	232	23.03.20..		47	2	18	27	4	1	3	4									
7	Gri...	Teamleiter Zentrallager	115	15.02.20..		37	3	9	25	1		8	9					1				
8	Gri...	Lohnverrechnung	124	30.01.20..		38	9	1	28	1	3	5						1				
9	Gri...	ASM AUS_NZ	232	28.01.20..		35	4	11	20	7		1							1			
10	Gri...	IT SAP Applikationsspezialist	126	21.11.20..		6		2	4	1												
11	Gri...	IT SAP Master Data Manager	115	28.10.20..		6	1	2	3													
12	Gri...	Vertriebscontroller EHA	121	22.10.20..		13	1	2	10	3		2										
13	Gri...	Lohnverrechnung	114	17.10.20..		18	1	6	11	1	1											
14	Gri...	Backoffice Assistentin	114	09.06.20..		128	22	13	93	2	3	5	4						1			
15	Gri...	Kreditorenbuchhaltung	114	15.05.20..		31	5	1	25	3		3	4						2			
16	Gri...	IT Support	114	08.02.20..		17	1	2	14	2		3	3		1	1	1	1				
21	Gri...	HWT Key Account Manager	232	..		12	5	7														
22	Gri...	Trainee HPP extern 2016	310	..		141	33	108														
Total									832	103	281	450	46	20	54	31	0	83	66	19	12	8